
#ORIZZONTE
#FANO IL FUTURO
COMINCIA ADESSO

IDEE E OBIETTIVI
PER LA CITTÀ DI DOMANI

ANALISI SOCIO-ECONOMICHE
PIANO STRATEGICO FANO

**DINAMICHE COMMERCIALI,
DI IMPRESA E MERCATO DEL LAVORO (2)**

DIMENSIONE SPAZIO/TEMPORALE

I dati del comune di **Fano** sono stati confrontati con

- Sistema locale del lavoro
- Provincia
- Regione
- Pesaro
- Senigallia



Sono analizzati inoltre alla scala di **quartiere/frazione**

Il periodo preso in esame: **1991 - 2015**

I **temi** affrontati dall'analisi Socio-economica sono:



- DINAMICHE SOCIODEMOGRAFICHE
- **DINAMICHE COMMERCIALI, DI IMPRESA E MERCATO DEL LAVORO**
- PATRIMONIO EDILIZIO
- CAPITALE SOCIALE E CULTURA
- TURISMO
- MOBILITA' URBANA
- **EFFETTI DELLA CRISI ECONOMICA**
- ASPETTI ECOLOGICI
- **POVERTA' E DIFFICOLTA' SOCIALI**
- INDICE MUNICIPALE DI BENESSERE EQUO E SOSTENIBILE (BES)

1. Imprese e settori di attività economica
2. Popolazione attiva e non attiva
3. Popolazione occupata
4. Popolazione disoccupata
5. Cassa integrazione e procedure di mobilità

1. Effetti sulle imprese
2. Ripercussioni sul mercato del lavoro
3. Impatto economico e sociale

1. Vulnerabilità socio-sanitaria
2. Vulnerabilità economica

POPOLAZIONE ATTIVA E NON

POPOLAZIONE **ATTIVA**

LA FORZA LAVORO

- OCCUPATI
- DISOCCUPATI
- ALLA RICERCA DI PRIMA OCCUPAZIONE
- MOMENTANEAMENTE IMPEDITI (militari, ricoverati, detenuti)

POPOLAZIONE **NON ATTIVA**

QUELLA AL DI FUORI DEL MERCATO DEL LAVORO

- <15 ANNI
- STUDENTI
- CASALINGHE
- PENSIONATI
- INFERMI
- INABILI PERMANENTI
- CONDANNATI AD ALMENO 5 ANNI
- MENDICANTI

Nel 2011
il **46,7%**
della popolazione

Nel 2011
il **53,3%**
della popolazione

Ciò significa che ogni lavoratore ha in media a carico più di una persona non attiva

CRESCIE LA FORZA LAVORO

DAL 1991 AL 2011 SI RISCONTRA UNA CRESCITA DELLA POPOLAZIONE
ATTIVA DEL **28%**, SUPERIORE A QUELLA DELLA POPOLAZIONE
RESIDENTE (16%)

AREA	RAPPORTO SU FANO 2011	1991	2001	2011	TASSO VARIAZIONE 1991-2011
Fano	100,0%	22.905	25.134	29.393	28,3%
Pesaro	150,3%	39.930	41.109	44.188	10,7%
Senigallia	69,4%	17.351	17.643	20.393	17,5%

Elaborazione su dati ISTAT

anno	1991	2001	2011
attivi	22905	25134	29393
popolazione	53909	57529	62901
% attivi	42,5	43,7	46,7

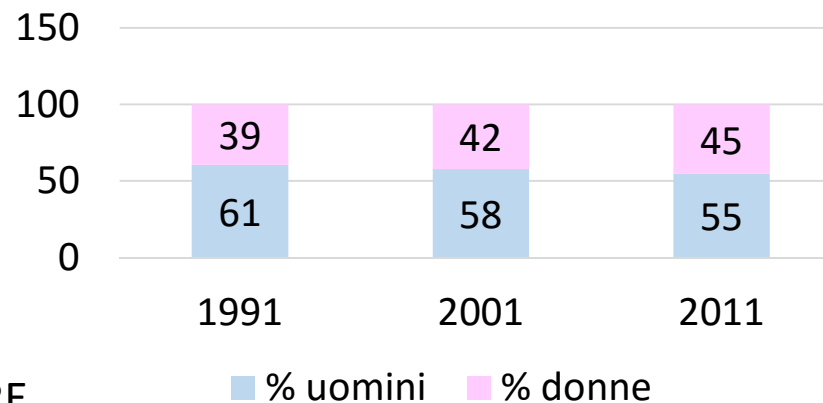
L'AUMENTO PERCENTUALE DEGLI ATTIVI E' DOVUTO

ALL'IMMIGRAZIONE E AL

PROGRESSIVO INGRESSO DI UNA PERCENTUALE SEMPRE

MAGGIORE DI **DONNE** NEL MERCATO DEL
LAVORO

Composizione degli attivi
per genere 1991-2011



CRESCIE L'OCCUPAZIONE FEMMINILE

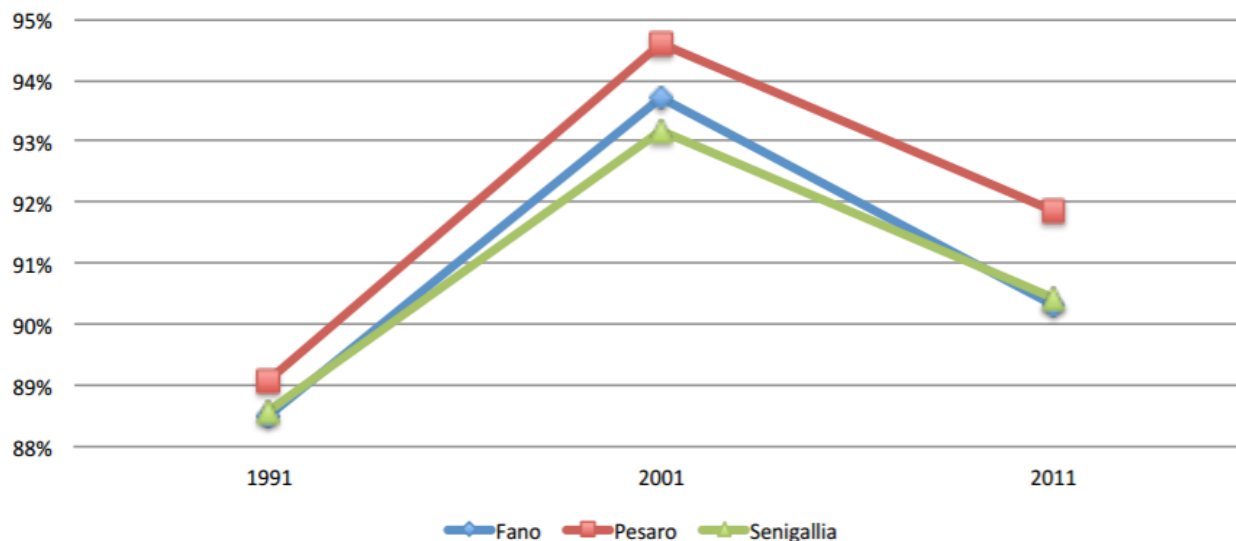
POPOLAZIONE OCCUPATA

E' la parte di popolazione attiva
in possesso di un lavoro

2011 Tasso di occupazione
al **90,3%**,

di cui femmine il **44,1%**

Andamento tasso di occupazione specifico 1991-2011



PESO FEMMINE SU POPOLAZIONE OCCUPATA

AREA	1991	2001	2011	TASSO VARIAZIONE 1991-2011
Fano	37,2%	40,9%	44,1%	18,5%
Pesaro	38,1%	42,5%	45,8%	20,2%
Senigallia	38,3%	41,7%	44,3%	15,8%

Elaborazione su dati ISTAT

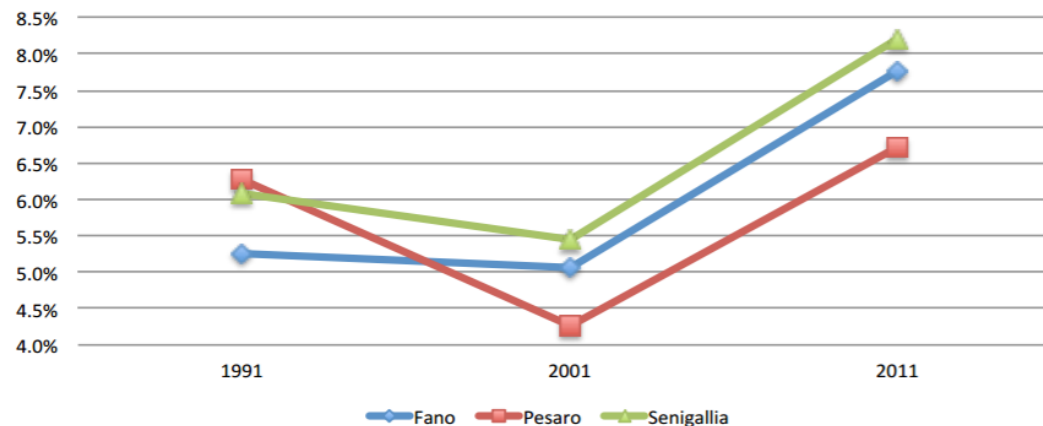
La forbice tra occupati maschi e occupati femmine si va progressivamente assottigliando: l'accresciuto accesso all'istruzione, la necessità di un doppio stipendio in famiglia, l'accresciuta propensione femminile alla carriera lavorativa, lo sgretolamento dei ruoli di genere e la frammentazione della famiglia, la terziarizzazione dell'economia, sono aspetti che possono spiegare il cambiamento.

POPOLAZIONE DISOCCUPATA

E' la parte di popolazione attiva in cerca di lavoro

Grafico 42 – Andamento del tasso di disoccupazione specifico

Andamento tasso di disoccupazione specifico 1991-2011



POPOLAZIONE DISOCCUPATA

AREA	RAPPORTO SU FANO 2011	1991	2001	2011	TASSO VARIAZIONE 1991-2011
Fano	100,0%	1.203	1.269	2.281	89,6%
Pesaro	129,9%	2.502	1.750	2.964	18,5%
Senigallia	73,3%	1.057	961	1.671	58,1%

Elaborazione su dati ISTAT

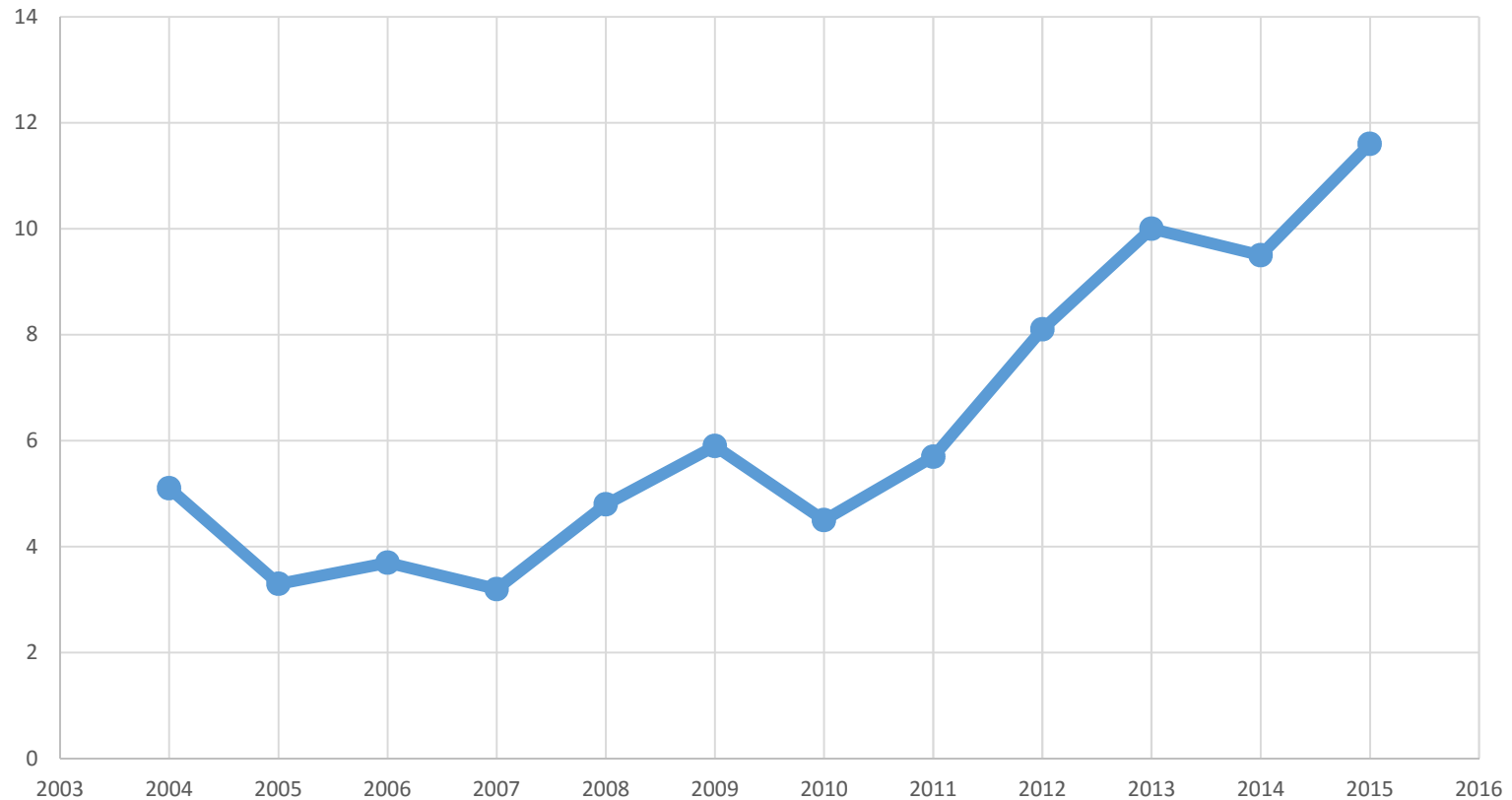
TASSO DI DISOCCUPAZIONE SPECIFICO (DISOCCUPATI/POPOLAZIONE ATTIVA)

AREA	1991	2001	2011	TASSO VARIAZIONE 1991-2011
Fano	5,3%	5,0%	7,8%	47,8%
Pesaro	6,3%	4,3%	6,7%	7,0%
Senigallia	6,1%	5,4%	8,2%	34,5%

Elaborazione su dati ISTAT

DISOCCUPAZIONE 2004-2015

Andamento dell'indice di disoccupazione Provincia PU



Nel 2016 il tasso di disoccupazione nella **Provincia di Pesaro** ha raggiunto quasi il **12%** (fonti Istat-Urbistat), contro il 9,9% della Regione

DISOCCUPAZIONE AL FEMMINILE

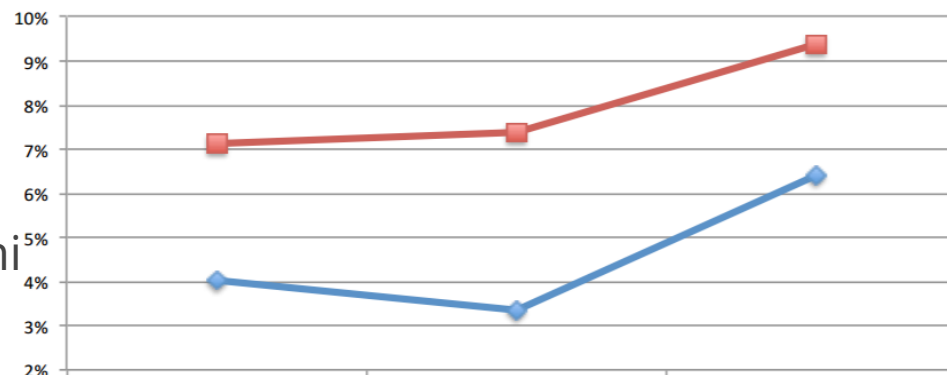
Nel 2011 a Fano la disoccupazione è più femminile (9,4%) che maschile (6,4%)

Nel 2015, in ambito provinciale, il tasso di disoccupazione raggiunge il 12,3% per le donne e 10,9% per gli uomini.

Per i giovani di età compresa tra 15 e 24 anni il tasso di disoccupazione è del 34,6%.

Grafico 43 – Andamento del tasso di disoccupazione specifico di Fano per genere

Andamento tasso di disoccupazione specifico per genere di Fano 1991-2011



TASSO DI DISOCCUPAZIONE SPECIFICO (MASCHI)

AREA	1991	2001	2011	TASSO VARIAZIONE 1991-2011
Fano	4,0%	3,4%	6,4%	58,6%
Pesaro	4,6%	3,0%	5,5%	19,5%
Senigallia	5,1%	4,0%	6,5%	27,9%

Elaborazione su dati ISTAT

TASSO DI DISOCCUPAZIONE SPECIFICO (FEMMINE)

AREA	1991	2001	2011	TASSO VARIAZIONE 1991-2011
Fano	7,1%	7,4%	9,4%	32,1%
Pesaro	8,7%	5,8%	8,1%	-7,3%
Senigallia	7,6%	7,4%	10,2%	34,2%

Elaborazione su dati ISTAT

DISOCCUPAZIONE STRANIERA

Gli stranieri hanno il doppio di probabilità degli italiani di essere disoccupati.

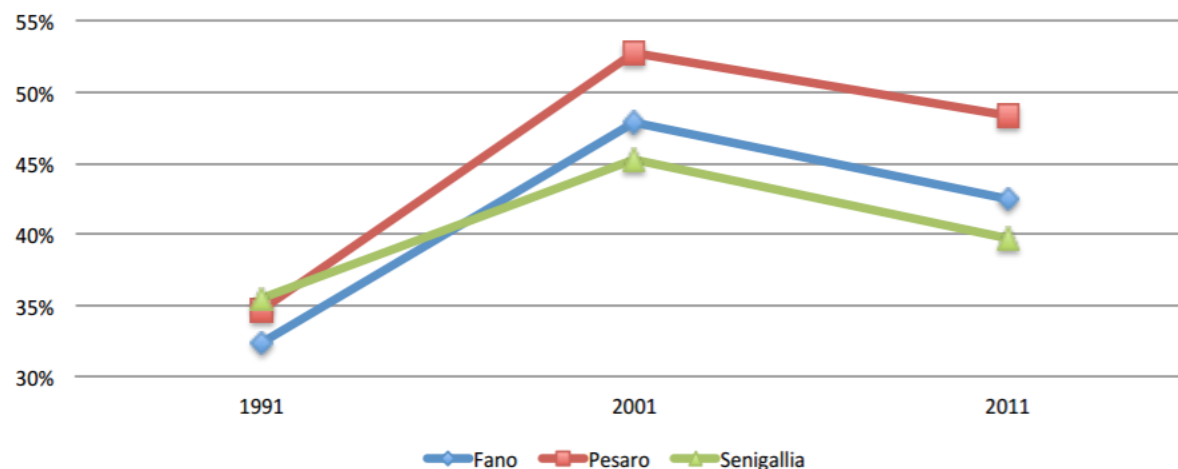
Tabella 61 – Rapporto di disoccupazione italiana/straniera

AREA	1991	2001	2011	TASSO VARIAZIONE 1991-2011
Fano	32,3%	47,9%	42,4%	31,3%
Pesaro	34,7%	52,8%	48,4%	39,5%
Senigallia	35,5%	45,3%	39,7%	11,8%

Elaborazione su dati ISTAT

Grafico 44 – Rapporto di disoccupazione italiana/straniera

Andamento rapporto di disoccupazione italiana/straniera 1991-2011



INCREMENTO AMMORTIZZATORI SOCIALI

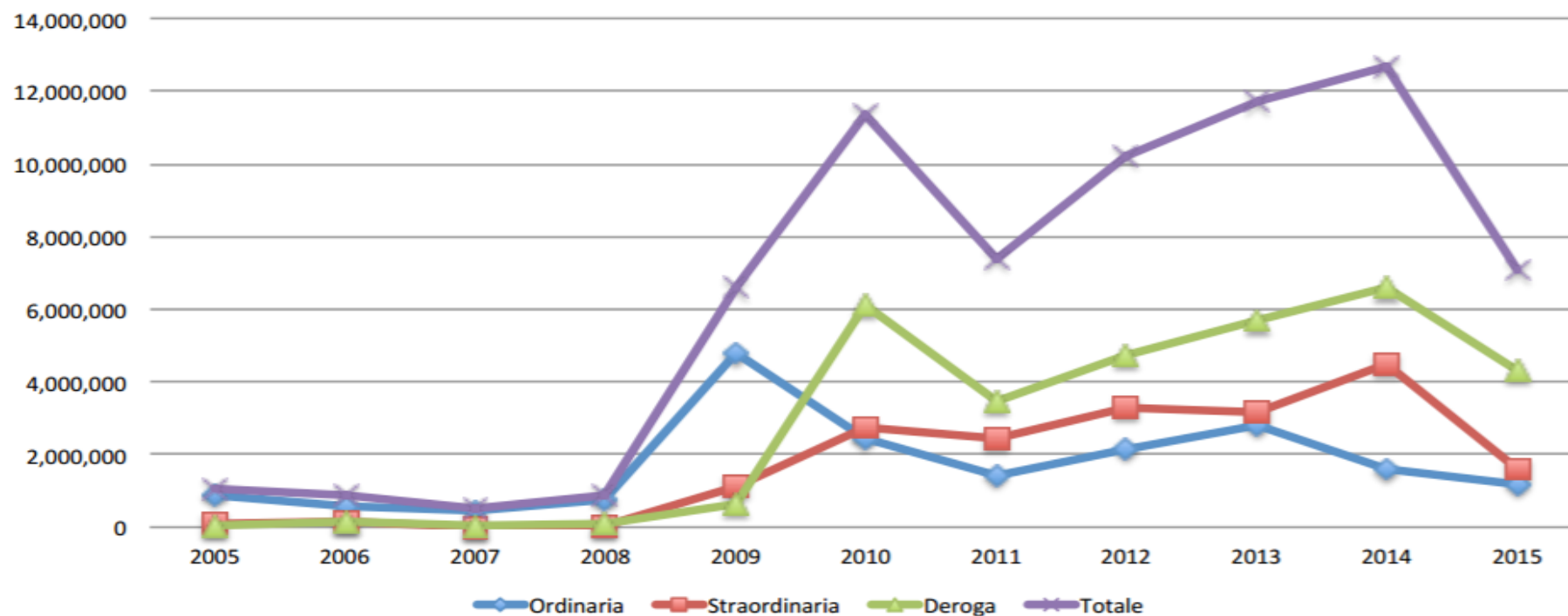
Tabella 62 – Ore di cassa integrazione autorizzate a Fano

TIPOLOGIA	2005	2007	2009	2011	2013	2015
Ordinaria	867.493	446.160	4.815.038	1.436.642	2.811.980	1.198.702
Straordinaria	120.482	1.722	1.144.984	2.466.264	3.184.870	1.611.063
Deroga	46.227	60.749	637.434	3.491.491	5.711.776	4.296.695
Totale	1.034.202	508.631	6.597.456	7.394.397	11.708.626	7.106.460

Elaborazione su dati Centro per l'Impiego di Fano

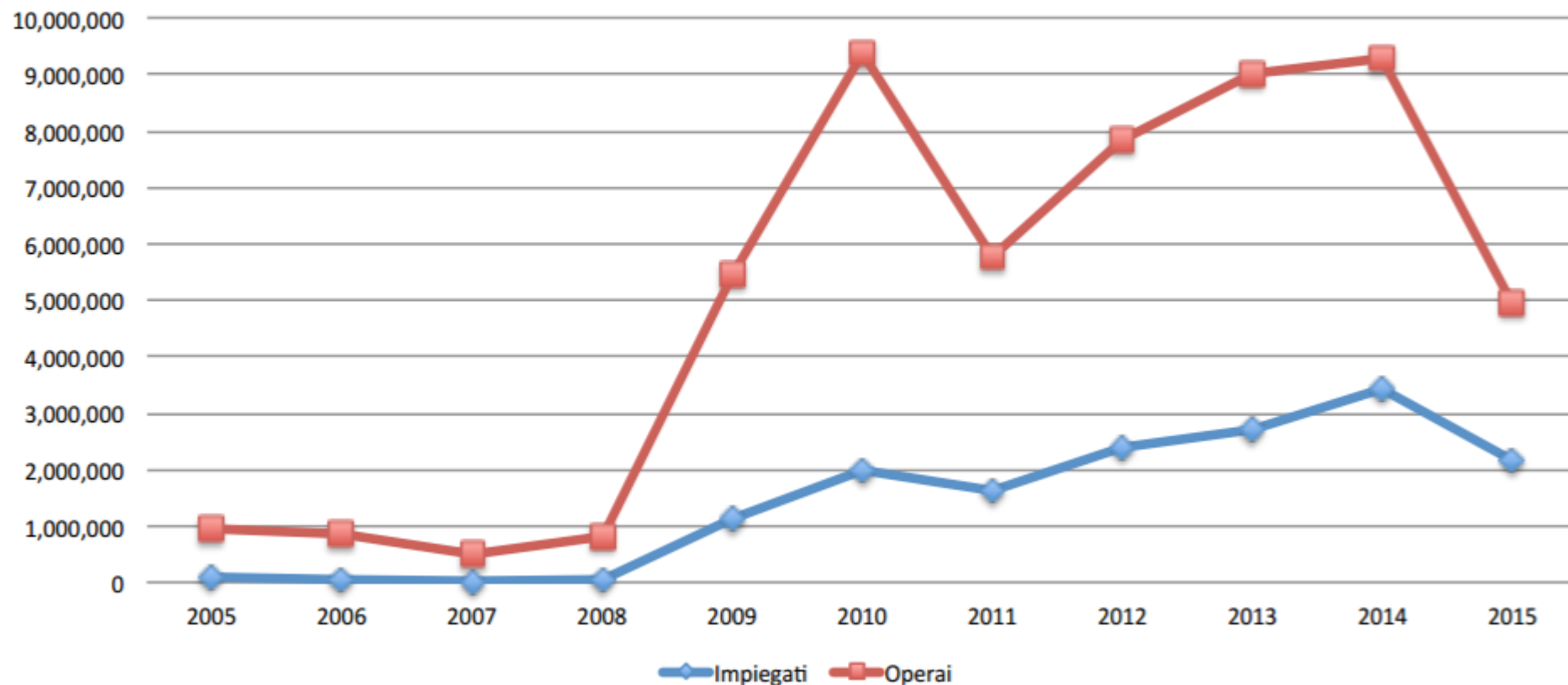
Grafico 45 – Andamento ore di cassa integrazione totali autorizzate a Fano

Andamento ore di cassa integrazione totali autorizzate Fano 2005-2015



PENALIZZATI GLI OPERAI

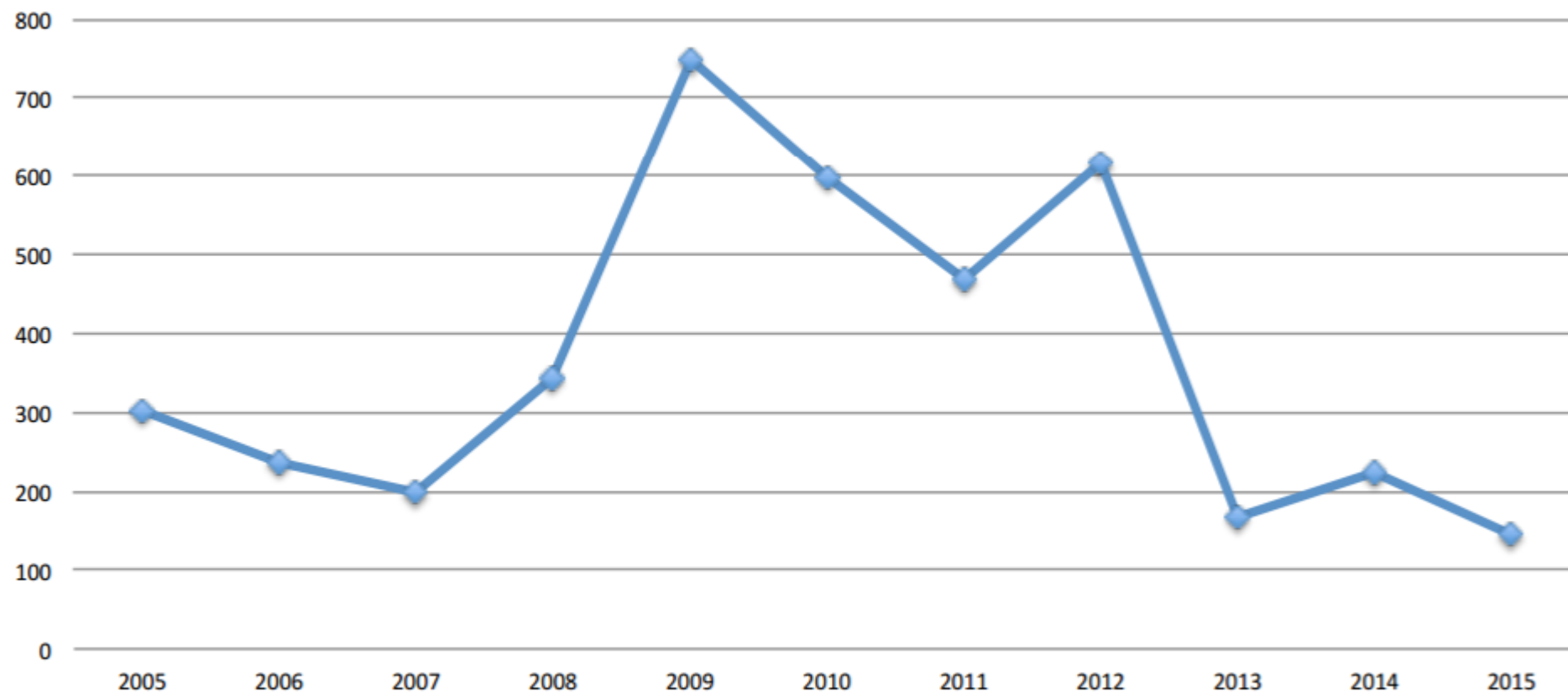
Andamento ore di cassa integrazione totali autorizzate per operai e impiegati Fano 2005-2015



PROCEDURE DI MOBILITA'

Grafico 47 – Andamento procedure di mobilità a Fano

Andamento procedure di mobilità Fano 2005-2015



Elaborazione su dati Centro per l'Impiego di Fano

Il crollo degli ammortizzatori sociali dal 2013 in poi non rappresenta sempre una positività, ma spesso la perdita del lavoro di coloro che ne hanno beneficiato (in particolare cassa in deroga e cassa straordinaria)

UN PASSO INDIETRO

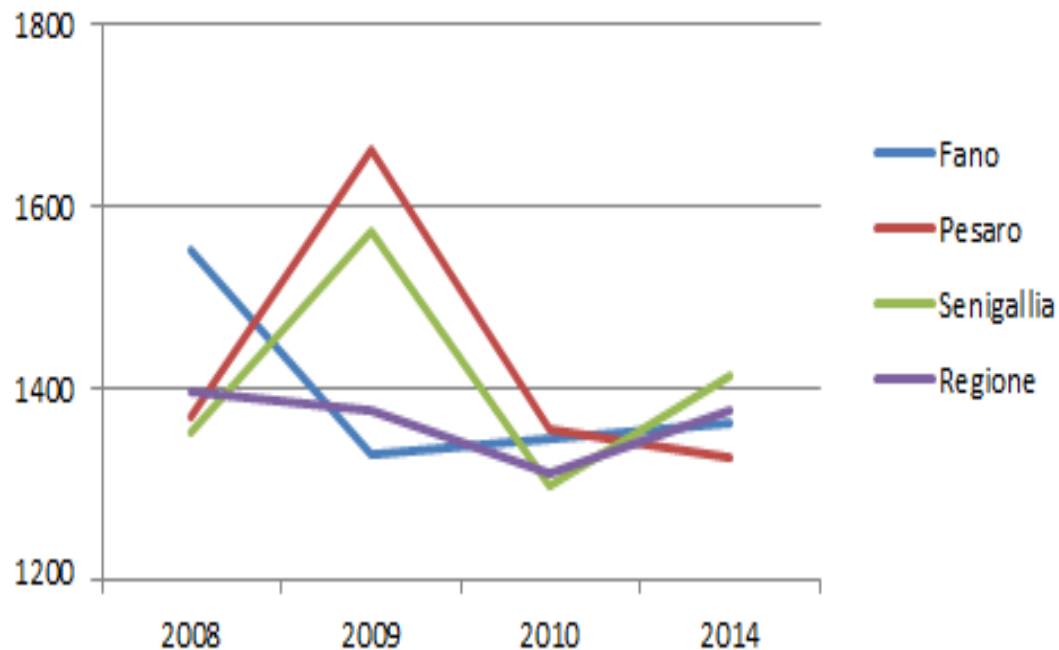
Tabella 107 – Indicatori specifici mercato del lavoro di Fano 2001-2011

INDICATORE	2001	2011	TASSO VARIAZIONE 2001-2011
Popolazione disoccupata	1.269	2.281	79,7%
Tasso di disoccupazione specifico	5,0%	7,8%	53,7%
Incidenza dell'occupazione in professioni ad alta-media specializzazione	41,8%	36,9%	-11,7%
Incidenza dell'occupazione in professioni artigiane, operaie o agricole	23,0%	19,3%	-16,1%
Incidenza dell'occupazione in professioni a basso livello di competenza	11,5%	12,5%	8,7%

Elaborazione su dati ISTAT

La crescita dell'occupazione in professioni a basso livello di competenza e di salario può generare insoddisfazione e senso di fallimento

CALO DEI REDDITI INDIVIDUALI



Dal 2008 al 2014 i redditi medi individuali sono diminuiti di circa
- 200€

Tabella 109 – Redditi dei lavoratori 2008-2014 (euro al mese)

AREA	2008	2009	2010	2014	TASSO DI VARIAZIONE 2008-2014
Fano	1.551	1.326	1.343	1.361	-12,3%
Pesaro	1.370	1.663	1.356	1.325	-3,3%
Senigallia	1.353	1.572	1.294	1.415	4,6%
Regione	1.398	1.376	1.308	1.376	-1,6%

Elaborazione su dati indagine Famiglie Marchigiane e Mercato del Lavoro

ANCHE ITALIANI SULLA SOGLIA DELLA POVERTA'

Grafico 89 – Andamento cittadinanza delle persone che si sono rivolte alla CARITAS diocesana di Fano 2011-2014

**Andamento cittadinanza persone che si rivolgono a
CARITAS Fano 2011-2014**

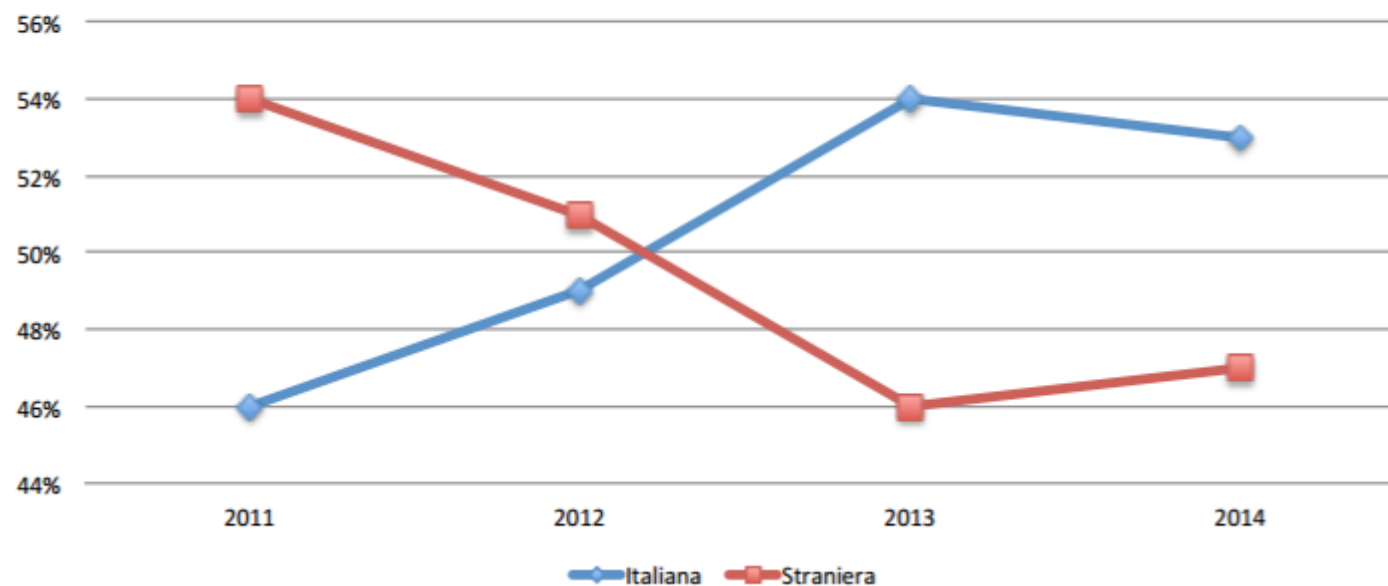


Tabella 114 – Condizione professionale delle persone che si sono rivolte alla CARITAS diocesana di Fano 2011-2014

	2011	2012	2013	2014	Tasso di variazione 2011-2014
Occupato	12,0%	13,0%	15,0%	13,4%	11,7%
Disoccupato	81,0%	78,0%	74,0%	76,0%	-6,2%
Pensionato	3,8%	5,0%	7,1%	6,1%	60,5%
Casalinga	1,5%	2,8%	3,0%	3,3%	120,0%
Studente	0,2%	0,1%	0,1%	0,4%	100,0%
Inabile	1,5%	1,1%	0,8%	0,8%	-46,7%

Elaborazione su dati CARITAS Fano

INDICE DI GINI (DISEGUAGLIANZA REDDITI)

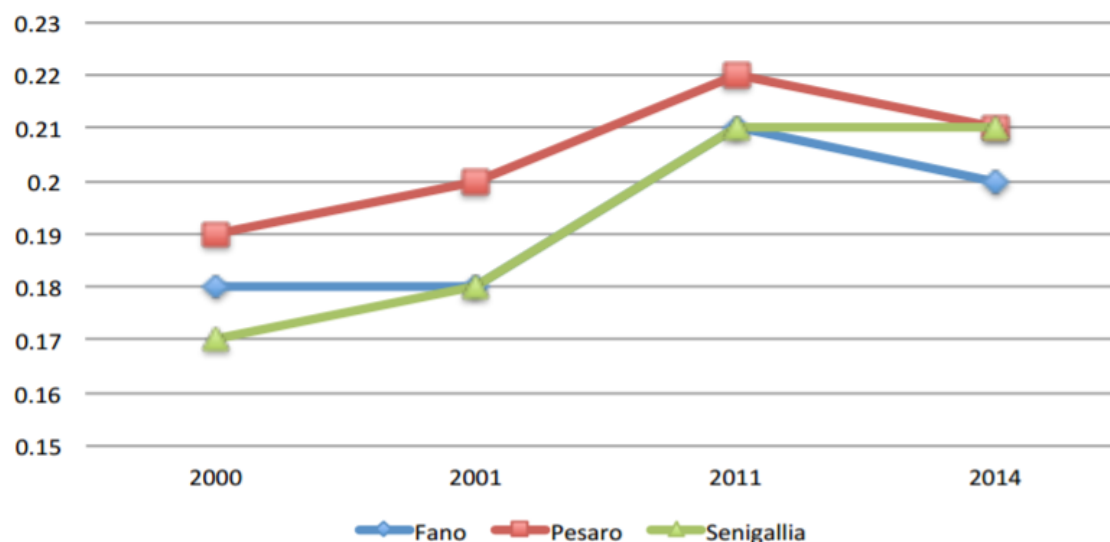
Tabella 144 – Indice di Gini

AREA	2000	2001	2011	2014
Fano	0,18	0,18	0,21	0,20
SLL	0,18	0,17	0,19	0,19
Provincia	0,16	0,17	0,19	0,21
Regione	0,16	0,16	0,19	0,19
AREA	2000	2001	2011	2014
Fano	0,18	0,18	0,21	0,20
Pesaro	0,19	0,20	0,22	0,21
Senigallia	0,17	0,18	0,21	0,21

Elaborazione su dati Dipartimento delle Finanze

Grafico 112 – Andamento Indice di Gini 2000-2014

Andamento indice di Gini 2000-2014



L'indice di Gini varia fra 0 e 1: i dati vicini allo zero indicano una distribuzione equa dei redditi, i dati vicini all'1 indicano una distribuzione molto ineguale (cioè i casi in cui pochissime persone detengono la gran parte dei redditi).

La diseguaglianza dei redditi a Fano è piuttosto contenuta, ma comunque cresciuta negli ultimi 15 anni, prevalentemente come effetto della crisi.

VULNERABILITA' SOCIALE

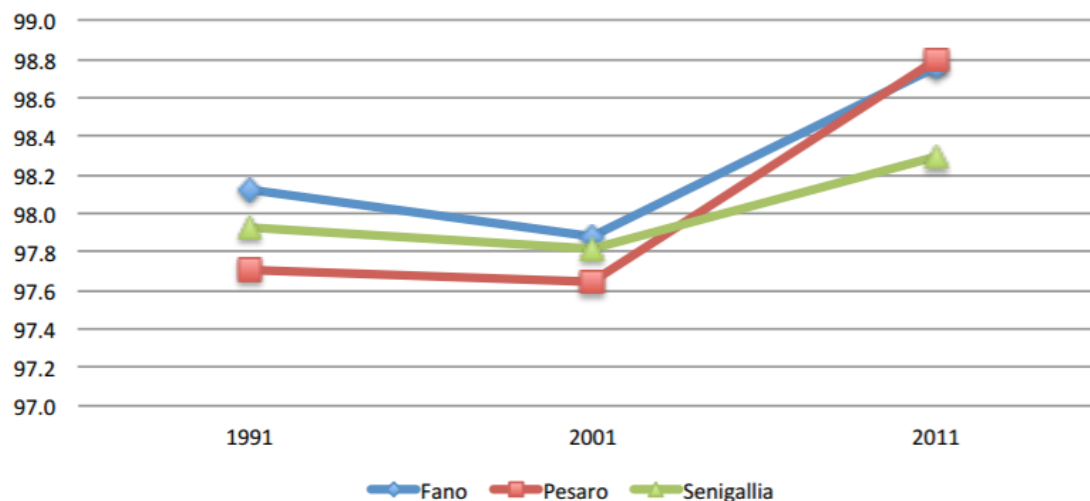
Tabella 127 – Posizione nella graduatoria dei comuni dell'indice di vulnerabilità

AREA	1991	2001	2011	DIFFERENZA NELLA POSIZIONE 1991-2011
Fano	4.851	4.174	3.702	+1.149
Pesaro	5.587	4.572	3.627	+1.960
Senigallia	5.177	4.285	4.690	+487

Elaborazione su dati ISTAT

A RISCHIO DI PRIMA Grafico 99 – Andamento indice di vulnerabilità sociale e materiale 1991-2011

Andamento indice di vulnerabilità sociale e materiale 1991-2011



L'indice di vulnerabilità sociale e materiale, calcolato da ISTAT tiene conto delle possibili fragilità di una popolazione (analfabetismo, famiglie monogenitoriali e numerose, anziani soli, affollamento abitativo, disoccupazione, giovani non inseriti in percorsi lavorativi e formativi)

Negli ultimi 10 anni **la posizione di vulnerabilità peggiora** considerevolmente dappertutto.

DISAGIO ECONOMICO

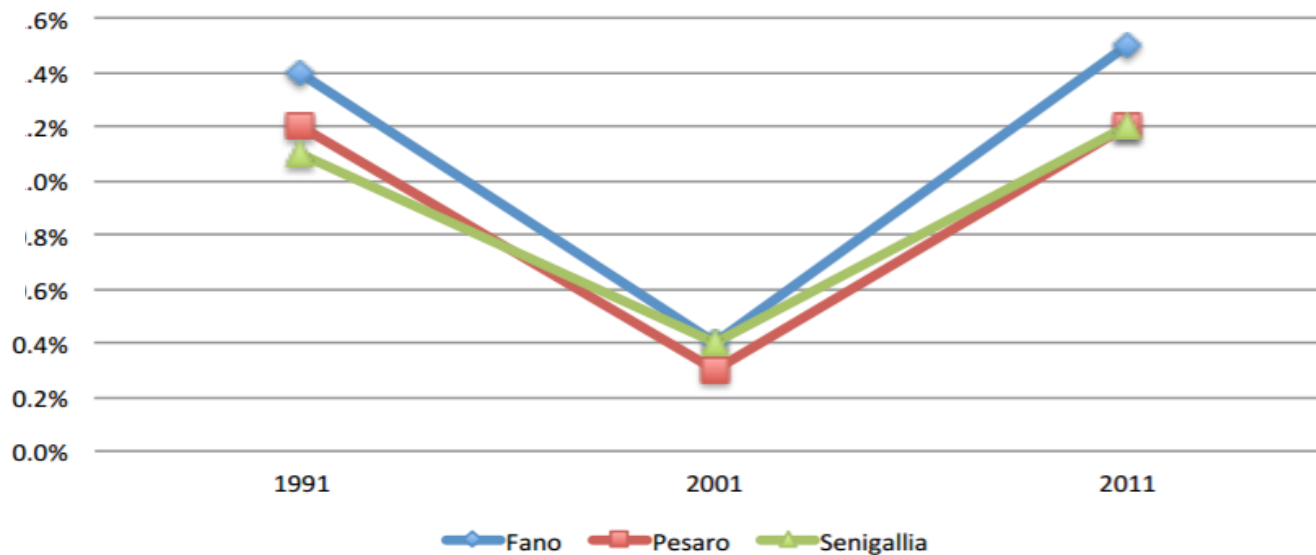
Tabella 128 – Incidenza delle famiglie con potenziale disagio economico

AREA	1991	INCIDENZA 1991	2001	INCIDENZA 2001	2011	INCIDENZA 2011	INCIDENZA REGIONE 2011	TASSO VARIAZIONE 1991-2011	TASSO VARIAZIONE 2001-2011
Fano	262	1,4%	89	0,4%	403	1,5%	1,3%	7,1%	275,0%
Pesaro	366	1,2%	105	0,3%	478	1,2%	1,3%	0,0%	300,0%
Senigallia	160	1,1%	65	0,4%	232	1,2%	1,3%	9,1%	200,0%

Elaborazione su dati ISTAT

Grafico 100 – Andamento incidenza delle famiglie con potenziale disagio economico 1991-2011

Andamento incidenza delle famiglie con potenziale disagio economico 1991-2011



Nel 2011,
403 famiglie
in disagio economico
(famiglie senza lavoro con figli)

DISAGIO DI ASSISTENZA

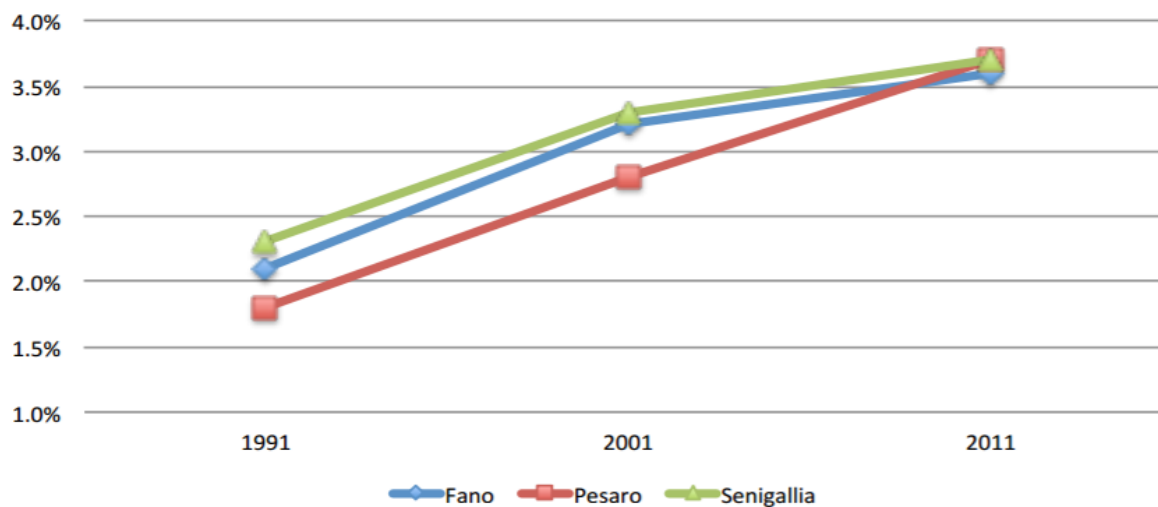
Tabella 129 – Incidenza delle famiglie in disagio di assistenza

AREA	1991	INCIDENZA 1991	2001	INCIDENZA 2001	2011	INCIDENZA 2011	INCIDENZA REGIONE 2011	TASSO VARIAZIONE 1991-2011	TASSO VARIAZIONE 2001-2011
Fano	393	2,1%	711	3,2%	968	3,6%	3,9%	71,4%	12,5%
Pesaro	550	1,8%	984	2,8%	1472	3,7%	3,9%	105,6%	32,1%
Senigallia	334	2,3%	533	3,3%	715	3,7%	3,9%	60,9%	12,1%

Elaborazione su dati ISTAT

Grafico 101 – Andamento incidenza delle famiglie in disagio di assistenza 1991-2011

Andamento incidenza di famiglie in disagio di assistenza 1991-2011



Nel 2011 quasi
1000 famiglie
in disagio di assistenza
(la quota di famiglie di soli
anziani in cui almeno un
componente è un grande
anziano, cioè over 80)

COMUNE DI FANO

4. POVERTA' E DIFFICOLTA' SOCIALI

DIPENDENZE

Tabella 131 – Dipendenze (Pazienti seguiti dal Dipartimento di Dipendenze Patologiche ASUR Area Vasta 1 sede di Fano)

SOSTANZA	2014	PESO SU TOTALE 2014	2015	PESO SU TOTALE 2015	TOTALE AREA VASTA 1 2015	PESO SUL TOTALE 2015 AV1
Alcool	104	22,3%	88	22,4%	374	22,6%
Amfet_Benzod_Altri ipnotici	11	2,4%	5	1,3%	28	1,7%
Eroina	205	44,0%	187	47,7%	671	40,5%
Cannabinoidi	69	14,8%	52	13,3%	285	17,2%
Cocaina_Crack_Ecstasy	36	7,7%	40	10,2%	194	11,7%
Gioco_Internet	24	5,2%	14	3,6%	86	5,2%
Non noto	17	3,6%	6	1,5%	20	1,2%
Totale Fano	466	100,0%	392	100,0%	1.658	100,0%

Elaborazione su dati ASUR Marche

Tabella 132 – Dipendenze per fasce di età 2015

SOSTANZA	< 20	20 29	30 39	40 49	50 59	60 69	>70
Alcool	1	4	16	33	29	3	2
Amfet_Benzod_Altri ipnotici	-	1	2	2	-	-	-
Eroina	1	22	63	69	31	-	1
Cannabinoidi	11	28	8	5	-	-	-
Cocaina_Crack_Ecstasy	-	4	18	14	4	-	-
Gioco_Internet	-	2	3	3	4	2	-
Non noto	-	1	1	3	1	-	-
Totale Fano	13	62	111	129	69	5	3

Tabella 133 – Provvedimenti esecutivi di rilascio immobili ad uso residenziale

AREA	2011	2012	2013	2014	2015	TOTALE 2011-2015	PERCENTUALE DI FAMIGLIE INTERESSATE DA STRATTO 2011-2015
Fano	75	96	91	97	81	440	1,6%
Pesaro	105	99	93	104	103	504	1,3%

Elaborazione su dati Comune di Fano

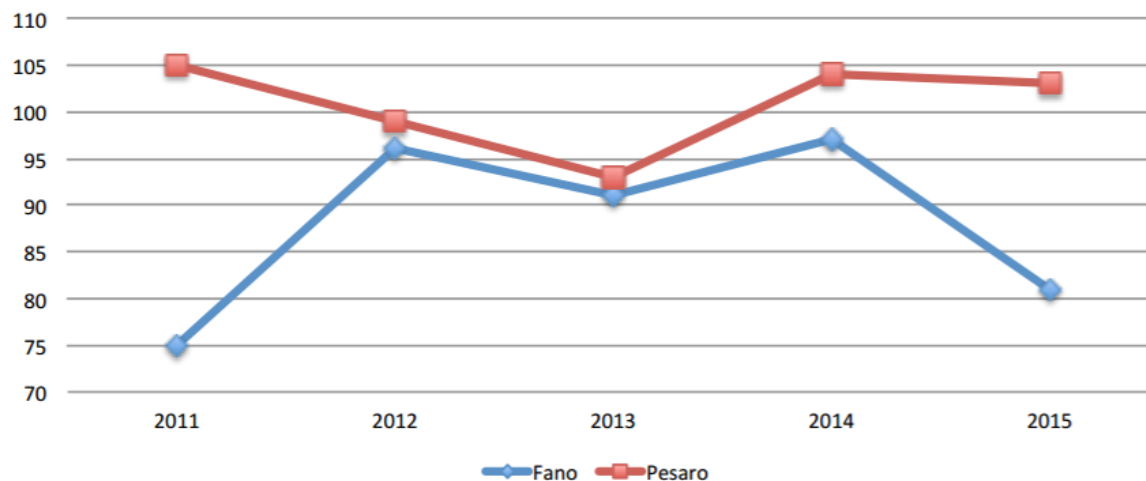
Tabella 134 – Motivazione di sfratto 2015

AREA	NECESSITÀ LOCATORE	PESO SU TOTALE	FINITA LOCAZIONE	PESO SU TOTALE	MOROSITÀ	PESO SU TOTALE	TOTALE
Fano	0	0,0%	4	4,9%	77	95,1%	81
Pesaro	0	0,0%	7	6,8%	96	93,2%	103

Elaborazione su dati Comune di Fano

Grafico 103 – Andamento provvedimenti esecutivi di rilascio immobili ad uso residenziale 2011-2015

**Andamento provvedimenti esecutivi di rilascio immobili
ad uso residenziale 2011-2015**



Nel 2015 a Fano
77 provvedimenti esecutivi
di **sfratto per
morosità**

AFFOLLAMENTO ABITATIVO

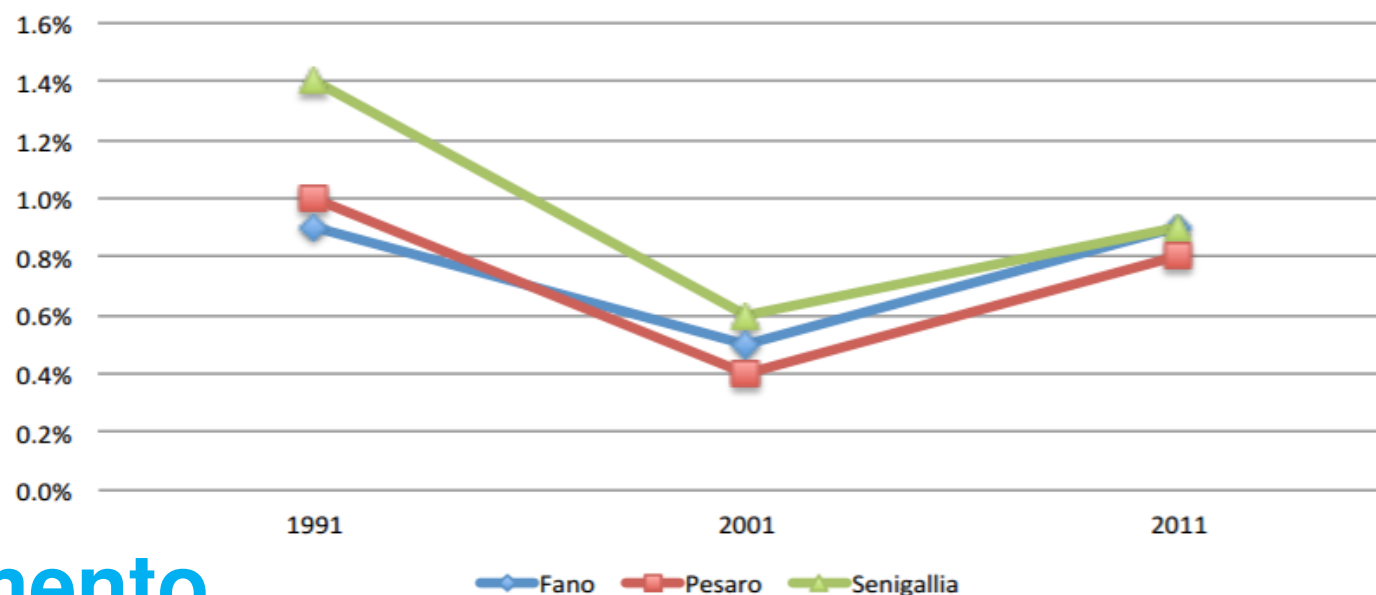
Tabella 135 – Incidenza popolazione in condizione di affollamento abitativo

AREA	1991	INCIDENZA 1991	2001	INCIDENZA 2001	2011	INCIDENZA 2011	INCIDENZA REGIONE 2011	TASSO VARIAZIONE 1991-2011	TASSO VARIAZIONE 2001-2011
Fano	485	0,9%	288	0,5%	566	0,9%	1,0%	0,0%	80,0%
Pesaro	887	1,0%	364	0,4%	754	0,8%	1,0%	-20,0%	100,0%
Senigallia	576	1,4%	249	0,6%	399	0,9%	1,0%	-35,7%	50,0%

Elaborazione su dati ISTAT

Grafico 104 – Andamento incidenza popolazione in condizione di affollamento abitativo 1991-2011

Andamento incidenza popolazione in condizione di affollamento abitativo 1991-2011



Nel 2011

566 persone

vivevano

in condizioni

di **sovraffollamento
abitativo**

COMUNE DI FANO

4. POVERTA' E DIFFICOLTA' SOCIALI

UTENZA CARITAS

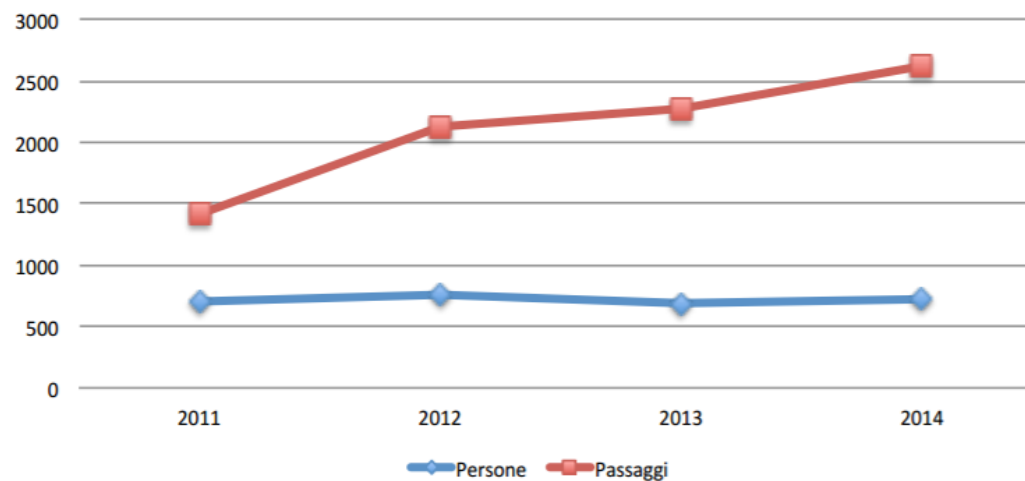
Tabella 136 – Richieste rivolte al centro di ascolto CARITAS di Fano

	2011	2012	2013	2014	TASSO VARIAZIONE 2011-2014	MEDIA ANNUALE
Persone	695	759	690	718	3,3%	715,5
Passaggi	1.417	2.126	2.282	2.628	85,5%	2113,3
Nuove iscrizioni	455	379	293	325	-28,6%	363,0
Media passaggi per persona	2,0	2,8	3,3	3,7	79,5%	3,0

Elaborazione su dati CARITAS Fano

Grafico 105 – Andamento persone e passaggi CARITAS Fano 2011-2014

Andamento persone e passaggi CARITAS Fano 2011-2014



Nel 2014
si sono rivolte alla Caritas
718 persone.
Crescono i passaggi,
e crescono i «working poor»

CONDIZIONI UTENZA CARITAS

Tabella 138 – Condizione professionale delle persone che si sono rivolte alla CARITAS diocesana di Fano 2011-2014

	2011	2012	2013	2014	Tasso di variazione 2011-2014
Occupato	12,0%	13,0%	15,0%	13,4%	11,7%
Disoccupato	81,0%	78,0%	74,0%	76,0%	-6,2%
Pensionato	3,8%	5,0%	7,1%	6,1%	60,5%
Casalinga	1,5%	2,8%	3,0%	3,3%	120,0%
Studente	0,2%	0,1%	0,1%	0,4%	100,0%
Inabile	1,5%	1,1%	0,8%	0,8%	-46,7%

Elaborazione su dati CARITAS Fano

Tabella 139 – Senza fissa dimora che si sono rivolti alla CARITAS Fano

	2011	PESO 2011	2012	PESO 2012	2013	PESO 2013	2014	PESO 2014	MEDIA
Senza fissa dimora	113	16,3%	106	14,0%	92	13,3%	116	16,2%	106,8

Elaborazione su dati CARITAS Fano

Nel 2014 i senza fissa dimora che si sono rivolti alla Caritas sono stati **116**

INDEBITAMENTO FAMIGLIE

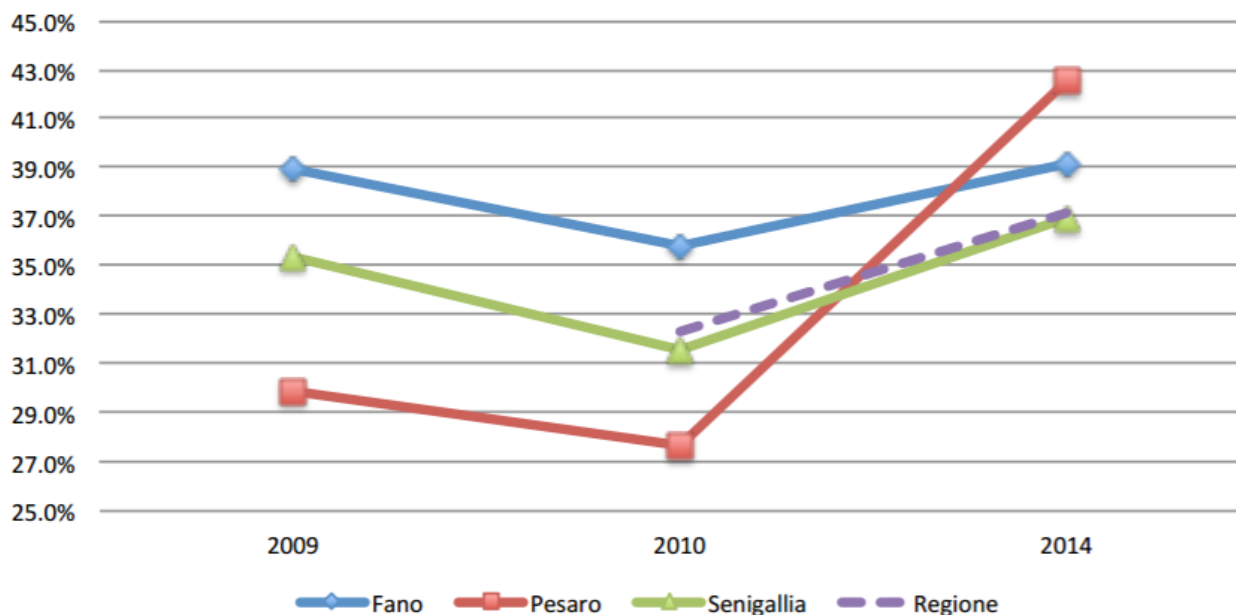
Tabella 145 – Indebitamento delle famiglie

AREA	2009	2010	2014
Fano	38,90%	35,80%	39,20%
Pesaro	29,90%	27,60%	42,50%
Senigallia	35,40%	31,50%	36,90%
Regione	-	32,30%	37,10%

Elaborazione su dati Dipartimento delle Finanze

Grafico 113 – Andamento famiglie indebitate 2009-2014

Andamento famiglie indebitate 2009-2014



Il **40%** delle famiglie fanesi ha debiti

POVERTA' REDDITUALE

Tabella 146 – Famiglie in condizione di povertà reddituale

AREA	PESO DELLE FAMIGLIE IN POVERTA' REDDITUALE	PESO DELLE FAMIGLIE IN POVERTA' REDDITUALI CON MUTUI E/O AFFITTI
Fano	19,9%	4,3%
Pesaro	20,4%	4,9%
Senigallia	8,9%	0,0%
Regione	16,3%	2,4%

Elaborazione su dati indagine Famiglie Marchigiane e Mercato del Lavoro

Il **20%** delle famiglie è in condizione di povertà reddituale, di cui il 4% con debiti.



Possibili scenari di rischio:

- Crescita dei cittadini sulla soglia della povertà (working poors)
- Crescita del disagio sociale e dell'insoddisfazione
- Aumento dei giovani che non studiano e non lavorano (NEET)
- Inadeguatezza dei servizi di sostegno al reddito
- Emigrazione per motivi di lavoro
- Disagio abitativo
-

Progettare il futuro

- Favorire la parità di genere attraverso la conciliazione dei tempi di lavoro e di vita?
- Politiche di reinserimento lavorativo?
- Favorire la formazione permanente?
- Politiche di sostegno all'innovazione, alle start up?
- Sostegno all'inserimento dei giovani e delle donne nel mondo del lavoro e dell'impresa?
- Sostegno alle famiglie?
-

#ORIZZONTE
#FANO IL FUTURO
COMINCIA ADESSO

IDEE E OBIETTIVI
PER LA CITTÀ DI DOMANI

Per informazioni: tel. 0721.887517 - 367

www.orizzontefano.it - Fb: orizzontefano

Ufficio stampa: Omnia comunicazione

tel. 0721 855931 - alessandra.gasparini@omniacomunicazione.it



COMUNE DI FANO